

Государственное бюджетное
общеобразовательное учреждение
средняя образовательная школа
№612
центрального района Санкт-
Петербурга.



Бизнес-план
Пчеловодство
«Деревенский медок»
Учащейся 9 «А» класса
Ткаченко Альбины Денисовны

Руководитель проекта:
Кузнецова Татьяна Евгеньевна

Цели и задачи:

- ✓ Создание собственного бизнеса
- ✓ Получение максимальной прибыли
- ✓ Оценка обоснованности открытия этого бизнеса
- ✓ Развитие продажи меда, выход на больший уровень

Метод- это путь исследования, способ достижения цели.

Методы проекта: сбор и анализ информации, сравнение, опрос.



Концепция бизнеса



Наименование проекта: организация Пчеловодство

Название фирмы: Деревенский медок

Организационно-правовая форма: ООО

Адрес фирмы: Ленинградская область, Волосовский район,

Курское поселение, поселок Красный луч, улица Лесная, дом
9

Телефон/ факс: +79992477250

Электронная почта: albinatkachenko12345678@gmail.com

Руководитель: Ткаченко Альбина Денисовна

- Фирма «Деревенский медок» имеет организационно-правовую форму — ООО.
- ее учредитель — Ткаченко Альбина Денисовна
- Уставной капитал фирмы составляет 3 292 000 рублей.
- Фирма «Деревенский медок» занимается изготовлением и продажей меда. Фирма будет располагаться на собственном участке в Ленинградской области

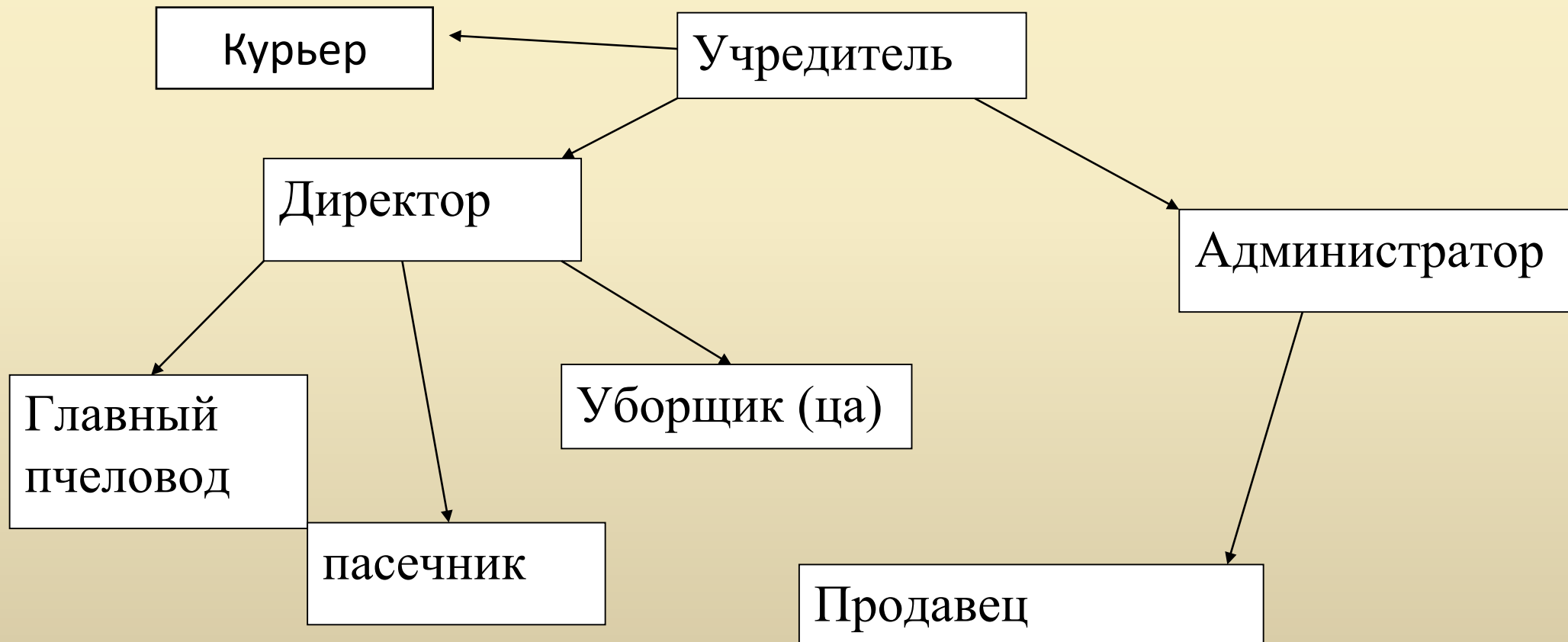
- Особенность фирмы заключается в сладком и полезном свойстве меда.
- Набор кадров будет осуществляться посредством объявлений в газетах, Интернете, личных связей.

- Требования, предъявляемые к персоналу:
- Возраст: от 18 лет.
- Образование: среднее.
- Опыт работы: желателен.

Конкуренция

№ п/п	Факторы конкуренции	«Деревенский медок»	«Медовый дом»	«Вкус Золота»
1	Срок существования фирмы на рынке	30 лет.	22 года.	10 лет.
2	Место расположения	Ленинградская область	Ленинградская область	Ленинградская область
3	Ассортимент	Широкая направленность	Широкая направленность	Низкая направленность
4	Уровень цен	средний	высокий	высокий
5	Профессионализм персонала	высокий	средний	низкий
6	Реклама	Интернет Пресса, СМИ	Интернет	Интернет
7	Система бонусов	Разнообразная	Отсутствует	Отсутствует
8	Часы работы	С 08.00 до 23.00	С 11.00 до 02.00	С 09.00 до 22.00
9	Имидж фирмы	Положительный	Положительный	Отсутствует

Структура фирмы



Внешний вид

- Эмблема



- форма работников



Расходы «Труд»

№ п/п	Персонал	Количество работников	Заработная плата в месяц (за 1 человека руб.)	Заработная плата в год (за 1 человека руб.)
1	Главный пчеловод	1	100 000	1200 000
2	Пасичник	5	80 000	960 000
3	Сборщик меда	8	40 000	480 000
4	Уборщица	2	15 000	180 000
5	Администратор	1	50 000	600 000
6	Курьеры	6	15 000	180 000
	Итого	25	940 000	11 880 0000

Расходы «Капитал»

№ п/п	Наименование оборудования	Количество о (шт.)	Цена за единицу (руб.)	Сумма (руб.)
1	стойка	1	7 000	7 000
2	Стулья	5	2 000	10 000
3	Стенды	2	10 000	20 000
4	банки	10 000	20	200 000
	Итого	10 008	19 020	237 000

План рекламной деятельности

№ п/п	Виды рекламы	Стоимость в месяц (руб.)	Стоимость в год (руб.)
1	Радио	5 500	66 000
3	Интернет	3 500	42 000
	Итого	9 000	108 000

Расход «Земля»

№ п/п	Наименование платежа	Сумма за единицу (руб.)	Сумма в месяц (руб.)	Сумма в год (руб.)
1	помещение	1000	135 000	1 620 000
	Итого	1000	135 000	1 620 000

Баланс

Актив	Сумма (руб.)	Пассив	Сумма (руб.)
<u>Основной капитал:</u>		<u>Уставный капитал:</u>	
1) Аренда	135 000	1) Взнос	2 142 000
2) Оборудование	536 232		
3) Госпошлина	89 700		
<u>Оборотный капитал:</u>		<u>Заемный капитал:</u>	
1) Товар		1)Кредит	1 000 000
2) Наличность кассы	600 000		
	800 000	Помощь малому бизнесу	3 280
		Чистая прибыль	20 935 000
Итого	2 160 932	Итого	25 667 000

Итоги работ

№ п/п	Наименование товара	Цена за единицу (руб.)	Сбыт (единиц)	Оборот (руб.)	Затраты (руб.)	Валовая прибыль (руб.)
1	Банка меда 0.5 литра	400	200	80 000	4 000	76 000
2	Банка меда 1 литр	800	250	200 000	5 000	195 000
3	Банка меда 2 литра	1 600	200	320 000	4 000	316 000
4	Банка меда 3 литра	2 400	200	480 000	4 000	476 000
	ИТОГ	5 200	850	1 080 000	21 000	1 063 000

затраты	Сумма (руб.)	доходы	Сумма (руб.)
Закупка товара	1 000 000	оборот	19 212 384
Расходы по ресурсу «Труд»	11 880 000		
Расходы по ресурсу «Земля»	1 620 000		
Расходы по ресурсу «Капитал»	237 000		
Кредит Банковский процент	39 360		
Налог на прибыль	273 560		
Страховка	216 600		
Госпошлина	48 000		
	3 600		
Промежуточные итоги	15 318 120	Промежуточные итоги	19 212 384
сальдо	3 894 264		
итого	3 894 264	итого	19 212 384

Счет прибылей и убытков

Поступления	Сумма(руб.)	Платежи	Сумма(руб.)
Оборот	17 000 000	Закупка товара (сырья, материалов)	1 000 000
Наличность кассы	2 212 384	Расходы по ресурсу «Труд»	11 880 000
		Расходы по ресурсу «Земля»	1 620 000
		Расходы по ресурсу «Капитал»	237 000
		Кредит	39 360
		Банковский процент	273 560
		Налог на прибыль	216 600
		Страховка	48 000
		Госпошлина	3 600
		Промежуточные итоги	19 212 384
		Сальдо	3 894 264
Итого	19 212 384	Итого	3 894 264

**Финансовый
счет**

Риски

Угрозы	Вероятность события
Производственная	30%
Коммерческая	15%
Финансовая	25%
Пожар	20%
Затопление	7%
Природные катаклизмы	2%
Терроризм	1%

Страховые компании

№ п/п	Критерии	«РЕСО-Гарантия»	«Росгосстрах»	«АльфаСтрахование»
1	Время пребывания на рынке	26 лет	25 лет	25 лет
2	Уставный капитал	10 млрд 850 млн рублей	18 млрд 58 млн рублей	5 млрд рублей
3	Наличие лицензии	да	да	да
4	Профессионализм работников	высокий	средний	высокий
5	Репутация	высокая	высокая	средний
6	Виды страхования	Личное; Имущественное	Имущественное	Личное

Спасибо, что
выслушали мой
бизнес-план.

Спасибо за внимание